

so funktioniert ... Szenario A

(zum Schulstart)

Präsenz-Lernen



Symptome:

Es findet kein Schulbesuch bei Krankheitssymptomen statt.

Bei einer Corona-Erkrankung (persönlich oder im direkten Umfeld) ist die Schule unmittelbar zu informieren!



Hygiene:

Achten Sie vermehrt auf die persönliche Hygiene (ausreichendes Wäschen der Hände) und das richtige Husten und Niesen.



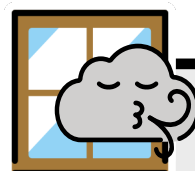
Selbsttest

Das Schulgelände darf nur nach einem **3x in der Woche durchgeführten negativen Selbsttest** betreten werden.

Eine tägliche Testpflicht besteht an den ersten sieben Schultagen.

Vollständig geimpfte und genesene Personen sind von der Testpflicht befreit.

Über ein positives Testergebnis ist die Schulleitung unmittelbar zu informieren.



Lüften:

Während des Unterrichtes werden alle **20 Minuten für fünf Minuten** die Fenster geöffnet.

Achten Sie auf die Unfallgefahr!

Lüften Sie auch in den Pausen!



Kohorte:

Im Szenario A werden Sie in Kohorten unterrichtet.

Ein Kohorte ist eine Klasse (im Beruflichen Gymnasium ein Jahrgang).

Innerhalb der Kohorte muss kein Mindestabstand (außer zur Lehrkraft) eingehalten werden, sofern **beide Personen eine medizinische Maske** tragen.



Befreiung vom Präsenzunterricht

Nur für Schüler*innen möglich, falls:

gemäß Definition des Robert-Koch-Instituts das Risiko eines schweren Krankheitsverlaufes bei Ihnen selbst oder Angehörigen besteht

und das Gesundheitsamt für einen bestimmten Zeitraum eine Infektionsschutzmaßnahme an der Schule verhängt hat



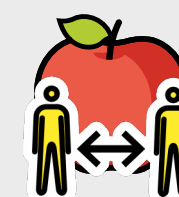
Medizinische Maske:

Im gesamten Schulgebäude besteht die Pflicht zum Tragen einer medizinischen Maske.

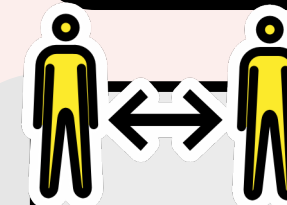


Dies gilt auch für den Unterricht.

Zum Essen und Trinken kann die Maske mit Abstand abgenommen werden.



Ebenfalls kann während des Lüftens die Maske zur Erholung kurz abgenommen werden.



Abstand:

Außerhalb der Kohorte wird grundsätzlich der Mindestabstand eingehalten.

